

DESSINS ET MODÈLES

EXPOSITION

Véra Pagava

(Tbilissi 1907-1988)

Nicolas Wacker

(Kiev, 1897- Paris 1987)

COMPAGNONS D'ATELIER
DE L'ACADÉMIE RANSON
ANNÉES 30

35 dessins - 10 huiles
1928-1936

15 DECEMBRE - 20 JANVIER 2012



DESSINS ET MODÈLES

Exercice consacré des Académies de Montparnasse : la pratique du dessin d'après le modèle vivant conduit, dans les années 30, au dépassement de la notion de réalisme et s'adapte aux nouvelles conceptions artistiques.

Les deux maîtres de l'Académie Ranson : Malfray à l'atelier de sculpture et Bissière à l'atelier de peinture, déconseillent l'étude anatomique et préconisent la transposition d'une forme naturelle en une forme plastique géométrique, proche, en cela, de l'enseignement de Lhôte et Léger dans leurs académies respectives.

Regardez longuement votre modèle et commencez à dessiner lorsque vous savez ce que vous voulez faire :
ces préceptes de Bissière correspondent à l'approche très intériorisée devant le modèle de NICOLAS WACKER, comme le rappelle François Stahly :

à partir d'une situation familière, il livre son regard sur les êtres, proche en cela de la peinture métaphysique. Il dessinait son théâtre intime en lui conférant un caractère énigmatique.

Cette sensibilité devant le modèle est palpable à travers les dessins de tout premier ordre exécutés entre 1928 et 1936 alors qu'il est le massier de l'atelier de peinture.

Le caractère intime de ses nus, allant le plus souvent par deux, saisis dans des attitudes familières et naturelles apparaît si attachant et si totalement abouti que l'on en oublie l'acte spontané qui les a fait naître.

La peinture dépouillée de VÉRA PAGAVA est alors proche de celle de Nicolas Wacker. Démêler les dessins de l'un qui ont abouti aux tableaux de l'autre et inversement, reconnaître les mêmes modèles à travers les supports et techniques différents de l'un ou de l'autre est un exercice qui procure une vraie jubilation et nous plonge dans la vie d'un atelier de l'époque – époque sans retour – la plupart des artistes qui étudièrent à l'Académie Ranson s'orientèrent vers un art abstrait ou informel.

DESSINS ET MODÈLES

Sommaire

DESSINS ET MODELES

- | | |
|--|---|
| 1. N. Wacker, <i>Modèle au collier bleu</i> , 1929 | 7. Nicolas Wacker, du dessin au tableau |
| 2. N. Wacker à l'Académie Ranson | 8. Du modèle au tableau |
| 3. Wacker, Pagava : modèles croisés | 9. Véra Pagava, le dessin |
| 4. Le modèle mis en scène | 16. Concetta, modèle de Degas |
| 5. Un modèle....des peintres | 17. Véra Pagava, expositions |
| 7. Véra Pagava à l'académie Ranson | 18. Nicolas Wacker, expositions |

Nicolas Wacker

(Kiev, 1897- Paris 1987)

Rapidement promu par Bissière au rang de massier de l'atelier de peinture à l'académie Ranson, il demeure, dans la mémoire de nombreux élèves et amis dont : Roger Hilton, Jean Le Moal, Véra Pagava, Etienne-Martin, François Stahly, l'artisan habile dont la virtuosité technique marque les esprits, organisant la séance de pose : division en profondeur de l'espace - rideau, trépied, éléments du décor - au milieu desquels prend place le modèle.

Recourant au modelé, aux ombres, à la lumière et à la perspective, il garde quelques valeurs plastiques de sa période cubiste : une construction rigoureuse des plans et un dépouillement formel.

*Cette œuvre témoigne de son retour à une représentation de la figure plus lisible, imprégnée d'une rêverie personnelle.



*Alexandra Charvier citée dans
Nicolas Wacker, peintre – Ed. Somogy, 2004

Modèle au collier bleu - 1929 - Hst - 81 x 54 cm

NICOLAS WACKER À L'ACADÉMIE RANSON

Jacques Lassaigne, critique d'art et fidèle des ateliers de 1934 à 1939, futur conservateur du Musée d'Art Moderne, écrit : *remarquable technicien qui avait d'abord fait des études d'architecte avant de venir de Russie, en Allemagne, puis en France, il broyait lui-même les couleurs et possédait à merveille l'art des préparations et des mélanges.*

Sur ce plan, il complétait l'enseignement de Bissière....



1931 Roger Hilton, Véra Pagava, VANO, Nicolas Wacker -

Photo reproduite dans : *Véra Pagava, vers l'indicible*
Ed. Aréa - 2010,

*Charles Malfray, Aristide Maillol et
Nicolas Wacker,
1935 – Collection Parvine Curie*



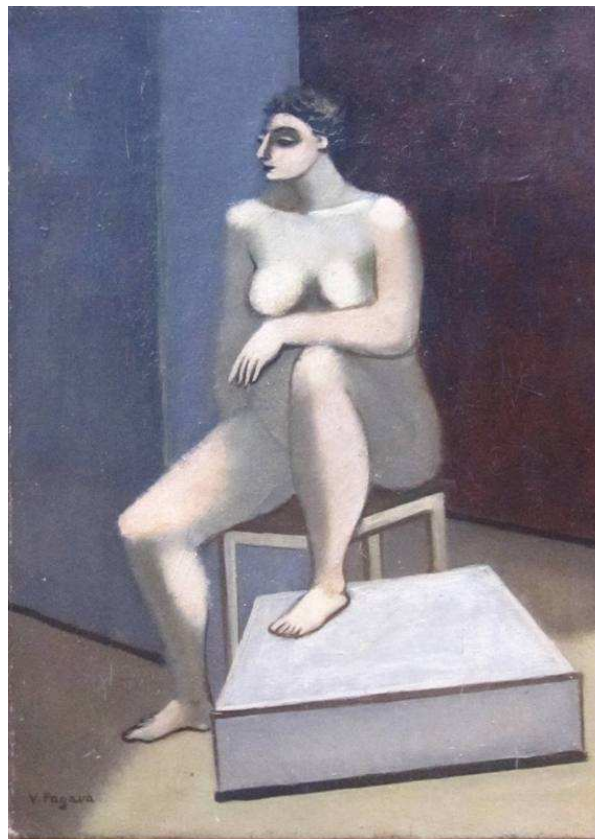
Photos : Catalogue : *Éclosions à l'Académie Ranson –*
Palais du Roi de Rome, Rambouillet- oct.2010 - janv.2011

NICOLAS WACKER



Nu dans l'atelier, 1931
Huile sur panneau - 41 x 27 cm

VERA PAGAVA



Nu dans l'atelier, 1930 - Hst - 33 x 24 cm -

Reproduit dans *Véra Pagava, vers l'indicible*
Ed. Aréa, 2010

DESSINS ET MODÈLES

LE MODÈLE MIS EN SCÈNE

VÉRA PAGAVA

4



Véra Pagava
Modèle posant en orientale –Hst – 55 x 46 cm



Encre sur papier

DESSINS ET MODÈLES

5

NICOLAS WACKER



Encre sur papier

VERA PAGAVA



Huile - 46 x 38 cm

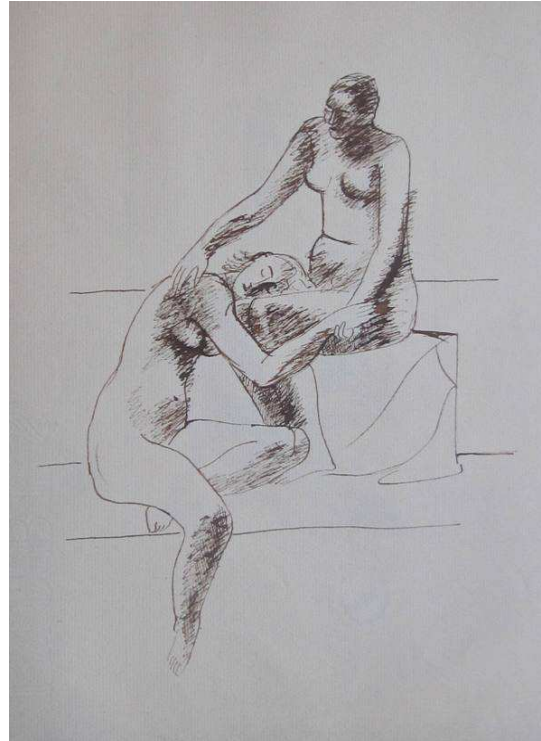
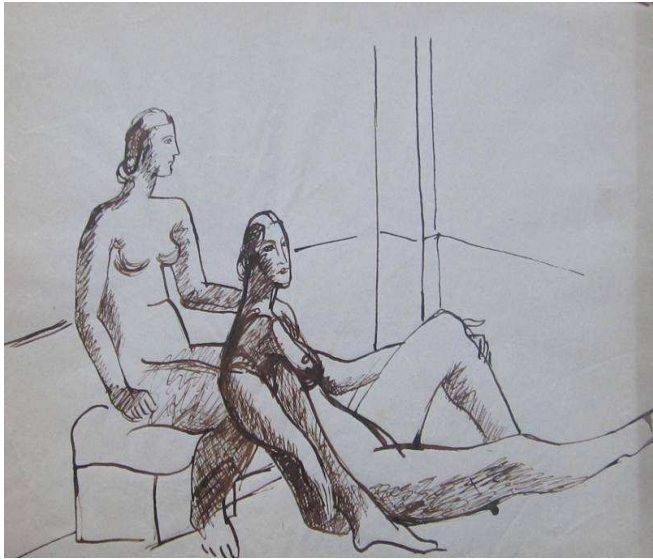
VERA PAGAVA



Encre sur papier

DESSINS ET MODÈLES

VERA PAGAVA



Encres sur papier

DESSINS ET MODÈLES

7

VERA PAGAVA À L'ACADÉMIE RANSON

**Ce n'était pas une école, mais une Académie comme les grecs entendaient ce mot.
Un foyer spirituel créé par la rencontre des êtres et du temps.*

Entre 1924 et 1930 elle fréquente l'Ecole des Arts Décoratifs, l'académie André Lhôte.
l'Ecole des Arts et de la Publicité,
mais l'étape importante reste son arrivée à l'Académie Ranson en **1930**
Bissière y enseigne la peinture,

Nicolas Wacker, l'initie aux différentes techniques . Son travail de l'époque : ombre et lumière, inscription d'une figure dans l'espace, est à rapprocher des compositions de Nicolas Wacker.

1934 Expose avec le groupe *Témoignage* sur proposition de Bertholle.

1943 Rencontre essentielle avec Jeanne Bucher chez qui elle exposera jusqu'en 1960

**Véra Pagava entretien avec Pierre Descargues*

1936 – Pagava posant dans l'atelier de sculpture

1936 - Bissière, Pagava, Concetta, Roger Hilton, dans le jardin de l'académie Ranson.

VERA PAGAVA

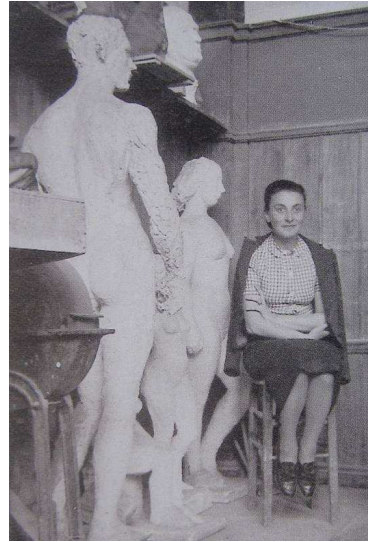


Photo : fonds Atelier Véra Pagava

NICOLAS WACKER



L'ombre cerne les formes et leur donne le volume. La densité du dessin au trait sûr et précis, la stabilité des corps, la traduction de l'espace témoignent d'un véritable métier.

NICOLAS WACKER



Son décor soigneusement composé, il n'abandonne jamais la référence au modèle, à la figure, même lorsqu'il la soumet à la grammaire cubiste.

VÉRA PAGAVA

J'aime beaucoup dessiner d'après nature. Peu importe que ce soit figuratif ou non . L'essentiel est pour moi d'exprimer la lumière et l'espace. Comme la ligne n'est pas assez plastique, je tape point par point.

Véra Pagava

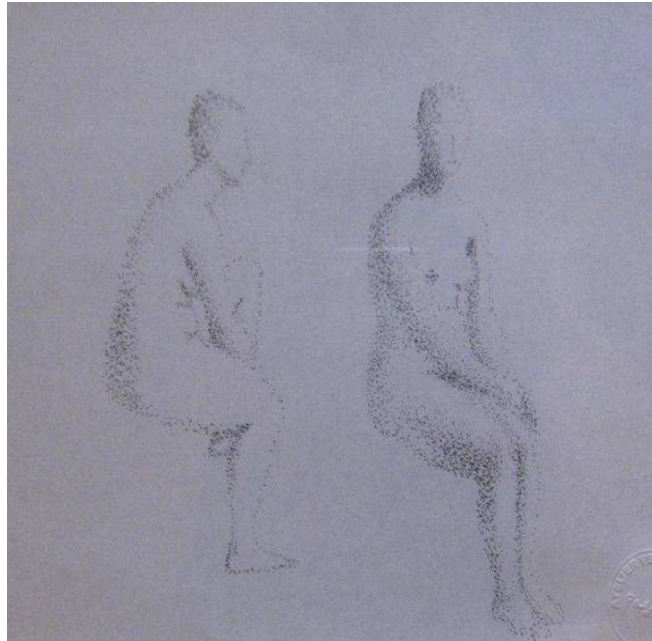
Des millions de points font des lignes, paquets de lignes pulvérisées : les points se forment comme au gré du souffle (Shih-T'ao)

C'est un *plumetis* de points vibrants, plus ou moins denses.

Les formes prennent ainsi petit à petit naissance, chaque point s'ajoutant à son voisin pour créer un monde singulier, quelque peu étrange et irréel et cependant très évocateur.

Le dessin semble alors sans reprise, d'un seul jet.

VÉRA PAGAVA



NICOLAS WACKER

Le modèle est pour Wacker l'objet d'une observation très aigüe qui doit transformer en signes, le caractère essentiel d'une forme.

Ses dessins au trait, crayon ou plume, privilégient les lignes essentielles donnant simplicité et spontanéité à l'expression .

Les études plus poussées, avec modulation des ombres restituent le modelé et creuse un espace savant autour de la figure.

La peinture est pour moi un langage si facile et si naturel...

Nicolas Wacker, extrait d'une lettre adressée à Anita de Caro et Roger Vieillard.

Archives : Daniel Blumé

NICOLAS WACKER



DESSINS ET MODÈLES

11

NICOLAS WACKER



NICOLAS WACKER



NICOLAS WACKER



NICOLAS WACKER



NICOLAS WACKER



NICOLAS WACKER



NICOLAS WACKER



NICOLAS WACKER



NICOLAS WACKER



DESSINS ET MODÈLES

NICOLAS WACKER

15



DESSINS ET MODÈLES

CONCETTA MODÈLE DES PLUS GRANDS

16

Modèle recherché de Degas : on peut la voir sur le tableau : *Les Repasseuses*, à l'arrière-plan, appuyant avec force son fer sur le linge, Concetta est concierge de l'académie Ranson ; Et que serait sa vie sans l'académie ?

Maman des modèles, s'occupant de la cuisine et du ménage, elle les a tous connus, les grands de jadis. La fierté d'avoir été appréciée par les artistes dans ses bonnes années luit encore dans ses yeux lorsqu'elle en parle.

C'est au *père Rodin* qu'elle voue la plus grande admiration. Il aurait été si bon et si aimable.....

On la trouvera dans ses rapides esquisses qu'il dessinait en lignes sobres, juste le contour et un peu d'aquarelle, la chevelure rousse comme accent lumineux.

Extrait du Journal de Niki Ellermann, 1929-1932

Concetta, au fond, à droite
Photo.Geiger. *Modèle vivant, l'atelier de peinture – détail – 1937* - Collection Parvine Curie -
Extraite du catalogue : *Éclotions à l'académie Ranson – exposition Palais du Roi de Rome – Rambouillet 2010.*



DESSINS ET MODÈLES

VÉRA PAGAVA

- 1924** Début des études artistiques, Paris
1924 Ecole des Arts Décoratifs, Atelier André Lhote
1926 Ecole Art et Publicité – jusqu'en 33.
1932-1939 Académie Ranson, étudié avec Bissière et
Nicolas Wacker pour la technique
1934 Bertholle l'introduit dans le groupe *Témoignage*.
Dès **1944** expose Galerie Jeanne Bucher
1966 Biennale de Venise : une salle pour ses aquarelles
1972-1988 expose régulièrement Galerie Darial

Commandes de Peintures murales

Paris Poitiers, Bruxelles, Dijon.

Bibliographie récente

Véra Pagava, vers l'indicible – Préface Pierre Descargues
Ed. Aréa - 2010

Musées et Collections publiques

Musée de Dijon (Donation Granville),
Paris, Musée National d'Art Moderne ,
Musée d'Art Moderne, Ville de Paris
Fonds Rég. d'Art Contemporain, Ile de France
Grenoble, Musée des Beaux-Arts
Saint Dié, Musée Pierre-Noël

ACTUALITES VÉRA PAGAVA

EXPOSITION TIBLISSI, GEORGIE, OCTOBRE
2012

VÉRA PAGAVA

17



Modèle dans l'atelier, 1930 – Hst – 55 x 38 cm

DESSINS ET MODÈLES

NICOLAS WACKER

18

EXPOSITIONS

1922, Ecole des Beaux-Arts de Berlin, section architecture

Cours de philosophie à l'Université Humboldt.

Découvre à Berlin, le livre de Max Doermer :

Secrets de la peinture classique.

1927 Atelier André Lhote et Salon d'Automne

1928-1939 Académie Ranson

1938 Participe au groupe *Témoignage*, Paris

1939-1942 Camps de travailleurs étrangers

1944 Installation aux Cazettes (Quercy)

1961 Sanatorium (Lot)

1962 Reprend la peinture - Orientation abstraite.

1969 -1984 Nommé professeur a l'Ecole Nat. Supérieure des Beaux-Arts de Paris –

Écrits de N. Wacker - *La peinture à partir de matériau brut et le rôle de la technique dans la création d'art* –

rééd.1993 - Ed. Allia.

BIBLIOGRAPHIE

Catalogue de l'exposition : *De la Russie a Paris* -

Maison des arts Anthony, déc. 2010-16 janv. 2011

Catalogue exposition, *Éclosions à l'académie Ranson* -

Palais du Roi de Rome – Rambouillet – 2010.

Nicolas Wacker – Dirigé par D. Blumé, textes de A.Charvier, P. Lebedeff, J.P. Letellier, Guy Spagnol - Ed. Somogy – 2004.

Nicolas Wacker – Catalogue exposition Ecole Nat. Sup. des Beaux-Arts, Paris -1987

1927–1928–1929 :Salon d'Automne -

1935 Académie Ranson exposition personnelle

1936 expose avec Le groupe *Témoignage*

1937 Salon de La Jeune Peinture

1937 *Exposition Internatinalale des Arts et Techniques*

Palais de La Découverte

1938 *Académie Ranson : le groupe* -1937-1938 -

1939 *Matières et Formes* : Exposition de groupe, galerie Breteau, Paris.

1986 Villeneuve-sur-Lot : *Bissière et ses amis*

1987 *Rétrospective Nicolas Wacker* – Ecole des Beaux-Arts, Paris

2001 Rambouillet exposition personnelle

2010 *Éclosions a l'Académie Ranson* – Palais du Roi de Rome,Rambouillet

2011 *De la Russie a Paris* - Maison des Arts - Anthony - jusqu'au 16 janv.2011.

*

DESSINS ET MODÈLES

D'après les études de :

Sophie de Juvigny, Alexandra Charvier, Claire Maingon, Lydia Harambourg, Daniel Blumé

Dans le catalogue : *Eclotions à l'Académie Ranson* – Exposition, Palais du Roi de Rome, Rambouillet – oct. 2010 - janv. 2011.

La monographie : *Véra Pagava, vers l'indicible* – Préface de Pierre Descargues – Ed. AREA, 2010

La monographie : *Nicolas Wacker, peintre* – Ed. Somogy, 2004 – ouvrage réalisé sous la direction de Daniel Blumé.
Auteurs : Emmanuel Bréon, Alexandra Charvier, Jean-Paul Letellier, Gut Spagnol.